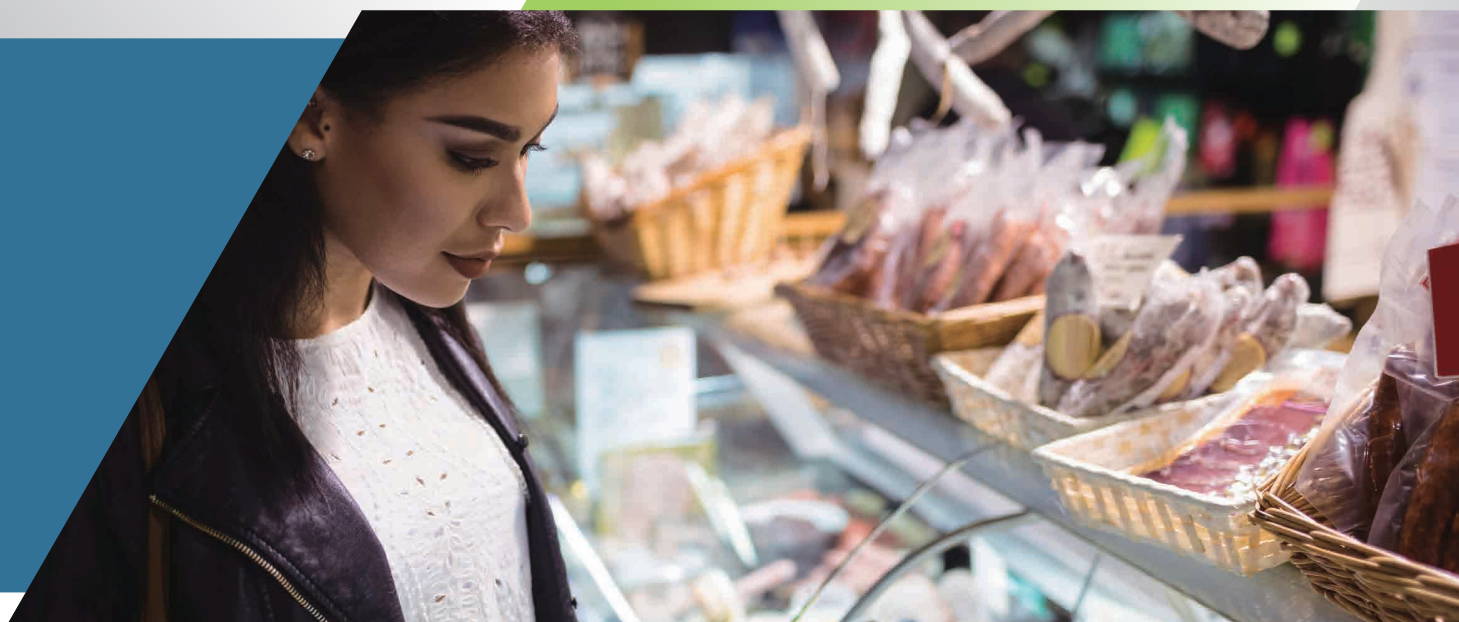


零售解決方案佐以 Node-Watch 雲端管理平台 提升店鋪作業與管理效率



專案介紹

在邁入行動滑世代的今日，智慧型手持設備亦逐漸從消費領域席捲至產業領域。以零售業為例，手持設備因為不像 POS 機或桌上型電腦必須裝設在固定位置，因此可以創建出許多嶄新的行動應用，但同時也帶來了新的管理問題，像是：員工擅自將設備攜出營業場所、或因隨意放置導致設備遺失、亦或是任意安裝其他軟體而佔用了過多系統資源導致手持設備執行速度變慢等等的問題。此外，對於擁有眾多分店的連鎖企業而言，為數十台的手持設備進行韌體或軟體的更新亦會是非常繁瑣的任務，不論是送回總部更新或以備用機替換都會造成分店運作的不便，甚至增加企業的管理成本。

AMobile 的 Node-Watch 解決方案可以解決上述導入手持設備時所衍生的問題。這套完整的解決方案提供了可統一管理手持設備的雲端平台，連鎖經營的零售業者可透過性能絕佳的 GT-500 與客制化的 APP 作為店鋪盤點或結帳的管理工具；而位於總部的管理者則可透過雲端管理平台遠端監控硬體或進行軟體更新，從而使新系統之整體效益最大化。

專案需求

經營了半世紀的台灣老字號食品零售業者，在堅持傳統與創新的經營理念下讓其自製的中式肉乾與美味糕點一直深受民眾喜愛，也因此能在全台持續擴張營業據點，甚至連機場、高鐵站、國道休息區都設有店鋪，而且還是人氣伴手禮店。由於該公司管理層非常看重企業 e 化，因此早在多年前就導入了各種資訊系統，包括 ERP、POS、門市結帳系統等。隨著 M 化科技的推陳出新，該公司發現工規 Android 手持設備為行業 M 化的主流趨勢，因此需要選購新的 Android 手持設備作為店鋪盤點的管理工具。而這家食品零售業者雖然於總部設有資訊部門，但礙於 Android 是較新的作業系統，重新學習新的程式語言再開始撰寫軟體需要耗費較多的時間與人力，因此決定外包給廠商為其開發專屬的零售店鋪管理系統。此外，因著每間店鋪皆為小而美的型態，庫存量不多，快速調貨、補貨儼然成為一項重要課題；再加上為了統一管理分散在不同城市與地區的數十家分店，該公司也希望藉由此次的汰舊換新能建置一套兼顧前端應用與後端管理的系統。

AMobile 解決方案

AMobile 的完整解決方案 (包括 5 吋觸控式手持設備 GT-500、客制的零售店鋪管理系統與 Node-Watch 手持設備管理平台) 可一次性地滿足這家老字號食品零售業者所提出的三項需求。



根據該店鋪的使用習慣而設計，其提供了貨號、關鍵字或品項類別等多種快速查詢功能，店員只需點選慣用商品名稱這類的關鍵字就能很快地找到所需資料，從而能縮短訂貨、調貨與入庫等作業時間。

在後台管理方面，Node-Watch 是針對硬體的運行狀況進行遠端診斷與故障排除的雲端管理平台。該軟體的功能可分為三大類，分別是手持設備管理、APP 管理與內容管理。

其中手持設備管理部份，例如對設備的電池剩餘電量與所在位置進行監控。當手持設備出現電量不足時系統會主動發送警示通知；而一旦手持設備不幸遺失，監控中心也可遠端下達指令鎖住螢幕或清除資料，再藉由提供 GPS 衛星定位位置讓使用者有機會找尋到該設備。

而 APP 管理能同時為多台設備自動更新韌體或軟體，免除一台台更新的麻煩之外，監控中心還能確認每台硬體是否確實完成更新作業；同時系統也提供了黑白名單的功能，藉此防止使用者下載不被允許的軟體、遊戲或影片。

至於內容管理的部份則可更新手持設備上的輪播廣告或共用資訊，當食品零售業者需要在不同區域推出不同的促銷方案時，就能由總部直接傳送相關廣告內容至該區的手持設備中；另外也可即時更新匯率牌價讓位於機場的免稅店之店員可依正確匯率收取外幣；亦或更新像是廠商地址與電話這類所有手持設備的共用資訊，以避免員工下錯訂單或貨品送錯地點。

結論

企業在進行 M 化的過程中，如何妥善管理手持設備是件必須正視的課題，否則企業很可能尚未從新系統獲得預期效益，相關人員就得先疲於應付各種衍生問題。AMobile 不僅是工業級手持設備的硬體製造商，也是提供軟硬整合方案與行動加值服務的供應商，可協助企業順利導入 M 化系統，同時解決手持設備不易管理的問題。此專案的 Node-Watch 解決方案就讓連鎖零售業者的分店有易於操作的管理工具，也讓總部的管理者有即時監控的控管平台。

此外，Node-Watch 解決方案具有靈活地擴充性。譬如：支援 MQTT 與 OMADM 標準介面的 Node-Watch 能管理 AMobile 旗下各種手持設備之外，也能將其他類型符合標準規格的物聯網裝置納入管理。而內建許多實用功能的 GT-500 則提供了多種週邊來採集資料，因此當使用者日後改變資料擷取方式時，可以不用更換新的硬體就能輕鬆擴充。像這家食品零售業者目前僅使用了 Barcode 掃瞄，未來則可利用手持設備的 NFC 識別功能新增行動結帳之應用。一舉數得也讓系統效益最大化。

不同於零售店鋪原本使用的按鍵式資料收集器，內建聯發科四核處理器的 GT-500 是一款外型猶如智慧型手機但性能超越智慧型手機的工業級 Android 手持設備。這款多功能產品能以觸控方式輸入資料、以掃條碼來取得商品資訊、以無線網路連接後端資料庫，不僅取代按鍵式資料收集器遊刃有餘，未來擴增功能也相當容易，而與 AMobile 的客制化 APP 完美搭配後實為零售店鋪盤點與結帳的好幫手。

以此專案為例，該食品零售業者目前就以 GT-500 的 Barcode 掃瞄功能查詢商品資訊；並以 WiFi 或 4G 行動網路來傳送資料給管理系統。此外，AMobile 的 APP 是

